



Gagnagrunnur fyrir eldvarnaeftirlit sveitarfélaga

Brunavarnaþing 2003

Pétur Valdimarsson

Brunamálastofnun









Lög um brunavarnir 75/2000

• II. kafli. Stjórn og skipan brunamála.

– 5. gr. Brunamálastofnun.

• Ríkið starfrækir Brunamálastofnun. Helstu verkefni stofnunarinnar eru að:

- a. hafa eftirlit með framkvæmd laga þessara og reglugerða sem settar eru samkvæmt þeim,
- b. hafa yfirumsjón með **eldvarnaeftirliti** og slökkvistarfi sveitarfélaga í þeim tilgangi að **tryggja samræmt eftirlit** og virkt slökkvistarf á landinu öllu,
- c. sjá um kynningar- og fræðslustarf fyrir almenning og slökkvilið og þá sem vinna við brunahönnun mannvirkja,
- d. vera byggingaryfirvöldum til ráðgjafar um eldvarnir mannvirkja og brunaöryggi vöru,
- e. samþykkja þjónustu- og eftirlitsaðila brunavarna og brunavarnaáætlanir sveitarfélaga,
- f. yfirfara brunahönnun nýbygginga, viðbóta og breytinga á mannvirkjum sem slökkviliðsstjóri eða byggingarfulltrúi vísar til stofnunarinnar,
- g. **fylgjast með og eftir atvikum stunda sjálfstæðar rannsóknir á sviði brunavarna** og semja árlega skýrslu um orsakir og afleiðingar eldsvoða,

Lög um brunavarnir 75/2000

- **6. gr. Samræming brunavarna.**
 - **Brunamálastofnun** vinnur að samræmingu brunavarna í landinu og stuðlar að samvinnu þeirra sem starfa að brunavörnum. Stofnunin skal með sjálfstæðum athugunum og úttektum leiðbeina sveitarstjórnnum um kröfur sem gerðar eru til **eldvarnaeftirlits** og slökkviliða. Við úttektir og athuganir skal Brunamálastofnun leita umsagnar slökkviliðsstjóra áður en niðurstaða stofnunarinnar er send viðkomandi sveitarfélagi.



Lög um brunavarnir 75/2000

- **III. kafli. Eftirlit og skyldur sveitarfélaga.**
 - **12. gr. Eldvarnaeftirlit sveitarfélaga.**
- Eldvarnaeftirlit sveitarfélaga er sú starfsemi slökkviliðs sem hefur eftirlit með því að framfylgt sé ákvæðum laga og reglna um brunavarnir. Hlutverk eldvarnaeftirlits sveitarfélaga er að:
 - a. hafa í samvinnu við byggingarfulltrúa eftirlit með því að nýbyggingar fullnægi kröfum samkvæmt lögum og reglugerðum um brunavarnir áður en notkun þeirra er heimiluð,
 - b. gera úttekt á mannvirkjum í notkun og gera kröfur um nauðsynlegar úrbætur á brunavörnum til að vernda líf, heilsu fólks, umhverfi og eignir,
 - c. leiðbeina fyrirtækjum og stofnunum eftir atvikum um hvaðeina er varðar brunavarnir og eldsvoða vegna viðkomandi starfsemi,
 - d. hafa eftirlit með því að eigendur og forráðamenn atvinnuhúsnæðis sinni skyldum sínum um brunavarnir samkvæmt lögum og reglugerðum í **samræmi við leiðbeiningar sem Brunamálastofnun gefur út,**
 - e. halda skrá yfir öll mannvirki og aðra staði þar sem eldsvoði getur valdið sérstakri hættu á manntjóni eða umtalsverðu tjóni á umhverfi eða öðrum verðmætum.
- Heimilt er að fela skoðunarstofum eftirlit skv. 1. mgr., eftir því sem við á.

Forsaga

This is a screenshot of the 'Brunavaskýsla' (Fire Insurance Policy) application form from 1986. The form is titled 'Brunavaskýsla' and includes fields for 'Nafn' (Name), 'Vaxningur' (Age), 'Stærð' (Size), 'Vaxningur' (Age), 'Stærð' (Size), 'Vaxningur' (Age), and 'Stærð' (Size). It also contains sections for 'Stærð' (Size), 'Vaxningur' (Age), and 'Stærð' (Size).

- Ritvinnsla
– fyrir 1986
- Brunamálstjóri
– 1986 til 1987
- Endurhannað
– 1992
- ERPUR
- Slökkvilið Reykjavíkur

This is a screenshot of the 'Brunavaskýsla' (Fire Insurance Policy) application form from 1992. The form is titled 'Brunavaskýsla' and includes fields for 'Nafn' (Name), 'Vaxningur' (Age), 'Stærð' (Size), 'Vaxningur' (Age), 'Stærð' (Size), 'Vaxningur' (Age), and 'Stærð' (Size). It also contains sections for 'Stærð' (Size), 'Vaxningur' (Age), and 'Stærð' (Size).

Staðan í dag



- Notast við þrjú kerfi:
 - SHS,
 - ERPUR,
 - Brunamálastofnun,
 - Ýmislegt.



09.11.01
Stofnunarnúmer: 01-1822

FORVARNASVIÐ

Menntamálaráðuneytið
Bí Hlennna Jóhannessonar
Sólhólegta 4
101 Reykjavík

Verðar eignarhútið yðar í hláningunni Káranesskóli v/ Skólagerði, 200 Kópavogur.
Vóð kvámarstaðofnun þann 03.10.01 í umfangri hláningu, komu fram ágalir á
eðldómum sem yður ber að bæta úr.

Hórnæðid er ekki í samræmi við samþykktar tölleingar frá 23. maí 1997.
Koma skal fyrir þjáningubók og yfirlitmynd við eiginhætti brunavörðskulærfræfins.
Húðir að kennslustofum skulu vera EICS-30, veggir úr E1-60 byggingahlutum með hláningu í flokki 1 gler
verði E-30.
Allar hláningar í loftum og vegglum skulu vera í flokki 1.
Ganga skal frá EICS-30 húð úð leikavíði í hjálara á vörðskinnan hátt.
Allar EICS-30/60 húðir skulu vera reykbjatar og skilfóðandi.
Skilfóðandi húðum má aðeins halda opnum að spakstíri með seugulþrípí, sem stjórnad er af reykinguneyti.
Á hvorni kennslustofu skulu vera vörðskinn hlógunarop.
Merka skal hlógunaropi með vörðskinnum merkjum.
Þetta skal öll leiklu og lagngótt á milli brunahóla.
Leikþóid sem notuð eru á leikavíði skulu vera úr tregbrennilegum efnum.
Félga skal tilfósum í samræði við forvarnarsvið.
Flóttaleiðir skulu vera greiðfærar og auðrafærar og ekkert má geyma í þeim.
Koma skal fyrir brunaslónum í byggingunni.
Merka skal staðsetningu skólkotakja og brunastangna með vörðskinnum merkjum.
Æskilegt er að pappírskopulát sem notuð eru innandyrja skú úr óbrennilegum efnum.
Æskilegt er að þjálfa starfsfólk í meðrið skólkotaknaðar og ýringu byggingarinnar.

Unnið skal eftir teikningum sem samþykktar voru 23. maí 1997.
Samrit sent Gunnari Kattssyni Byggingardeild Kópavogsbjar

Allt sent Guðmundi Oddssyni skólastjóra Káranesskóla
Kristínu Kristjánesyni fræðslustjóra

Staðan í dag

- Framkvæmd eldvarnaeftirlits er ekki alveg samræmd,
- Skráning og meðhöndlun upplýsinga sem verða til við eftirlit með eldvörnum er ekki samræmd,
- Skortur á samræmingu gerir það að verkum að erfitt er fyrir Brunamálastofnun að hafa yfirsýn yfir stöðu eftirlits hverju sinni,
 - að geta nýtt samræmdar upplýsingar til úrvinnslu vegna t.d. tölfræði eða forvarna.
 - stofnunin framkvæmir sínar eigin úttektir.



Undirbúningshópurinn



- Hópur skipaður af brunamálastjóra;
 - Bjarni Kjartansson, SHS.
 - Pétur Valdimarsson, Brunamálastofnun.
 - Óskar Óskarsson, Brunavarnir Skagafjarðar.
 - Kristinn Guðmundsson, Hnit hf.

Markmið

- Draga fram þau atriði sem skipta máli fyrir samræmt kerfi fyrir eldvarnaeftirlitin í landinu,
- Að setja fram kröfur að nýju kerfi bæði efnislega og tæknilega.



Markmið gagngrunnnsins

- Meginatriðin með samræmdu kerfi fyrir eldvarnaeftirlit eru (helstu atrið sem fram hafa komið):
 - Að kerfið geti nýtt sér gögn sem skráð eru í Landsskrá fasteigna (FMR),
 - Að hægt sé að skrá atriði sem ekki eru í LF, ss brunaviðvörðunarkerfi, reyklosunarbúnað eða annan búnað,
 - Að eigendaskipti fasteigna séu auðveld og gagnsæ í kerfinu. Æskilegt væri að fá upplýsingar um eigendabreytingar sjálfkrafa frá FMR,
 - Taka þarf tillit til þess að mörg hús eru ekki á skrá hjá fasteignamati. Kerfið verður að geta rúmað slík tilvik.

Markmið gagngrunnnsins

- Að auðvelt sé að rekja “sögu” fasteignar,
- Að kerfið haldi utan um skoðanir (og eftirskoðanir) sem ekki verða að málum og hægt sé að senda bréf,
- Að í kerfinu séu stöðluð eyðublöð fyrir t.d. skoðanir,
- Að kerfið haldi utan um samræmda ágallaflokkun,
- Að kerfið geti geymt skjöl sem tengjast málarekstri,
- Að kerfið geti tengst landfræðilegum upplýsingakerfum.

Markmið gagngrunnnsins

- Ritvinnsluham vegna skrifa á hinum ýmsu bréfum,
- Skönnun og vistun á bréfum er tengjast viðkomandi skoðun/byggingu,
- Skönnun á teikningum og/eða vistun á stafrænum teikningum,
- Öflug leitaraskilyrði,
- Að setja inn “possible maximum loss” PML fyrir tryggingarfélög,

Markmið gagngrunnnsins

- Til viðbótar (landsbyggð)
- Gerð á slökkviáætlunum fyrir viðkomandi skoðun/byggingu,
- Gerð á mengunarvarnaráætlun fyrir viðkomandi skoðun/byggingu,
- Setja inn leiðarlýsingu að viðkomandi byggingu.

Grunnurinn

- **Almennt**

- inniheldur allar almennar upplýsingar.
- upplýsingar sem breytast ekki eða lítið)

- **Kröfur**

- innihalda kröfur og skýrslur vegna eldvarnareftirlits,
- bréf sem þarf við samskipti við eigendur/forráðamanna fasteignanna.

- **Það sem einkennir nýja kerfið**

- Aðgengi að upplýsingum og eftirfylgni á skýrslum og úrbótum verður markvissari og betri en verið hefur.
- Allir settir undir sama hatt.
- Þegar upp er staðið græða allir.

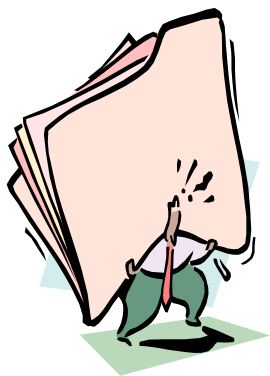
Skoðanir

- Í kerfinu þarf að vera hægt að skrá og halda utan um skoðanir húseigna,
 - þ.m.t. almennar skoðanir, sértækar skoðanir og aukaskoðanir.
- Í kerfinu þarfa að vera samræmdir flokkar (m.a. ágalla- og hættuflokkarnir) fyrir skoðunarskýrslur, eyðublöð og úrvinnslu.
- Geta prentað út stöðluð eyðublöð fyrir allar gerðir skoðana.
- Kerfið þarf að geta haldið sjálfstætt utan um skoðanir þótt þær hvorki leiði af sér mál né bréf.



Stoðkerfi

- Bjóði upp á tengingar í önnur kerfi og gagnagrunna.
 - dæmi um slík kerfi en þau geyma t.d. upplýsingar um íbúa og starssemi, málefni byggingafultrúa og landfræðilegar upplýsingar.
- Þjóðskrá,
- Erindreka
- Eldibrand
- FMR

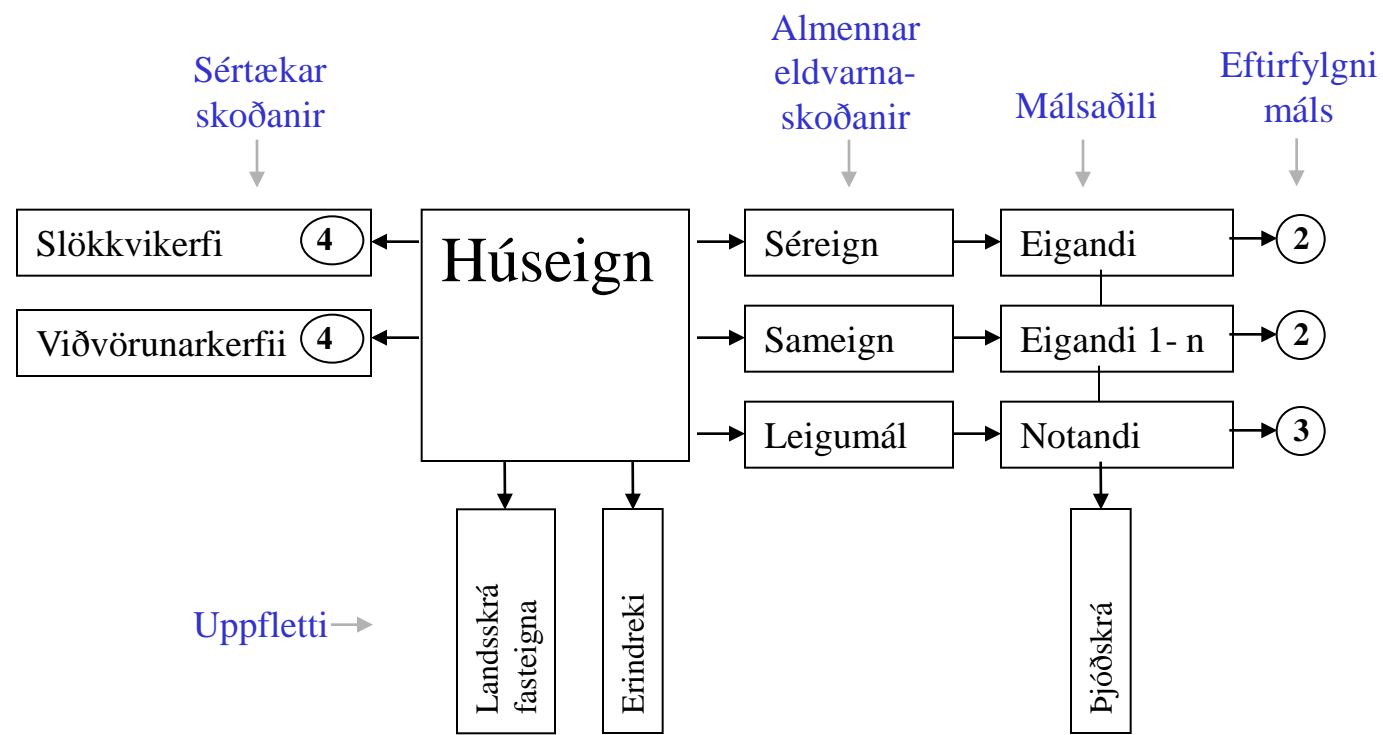


Hugbúnaðurinn

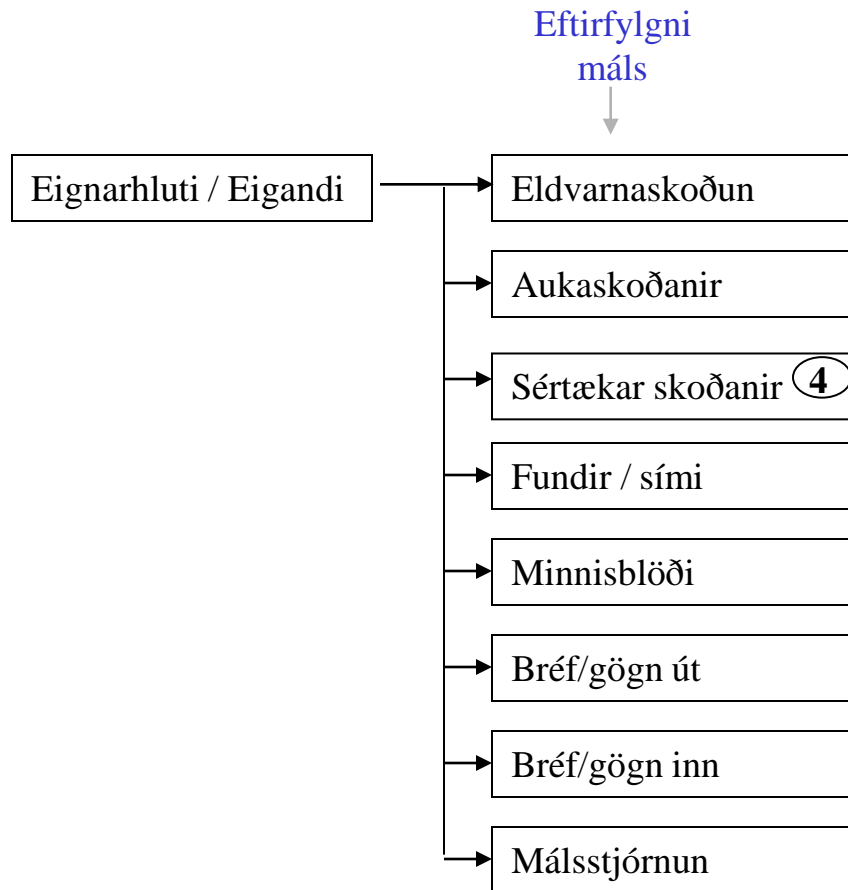


- Tryggja verður að hugbúnaðurinn verði auðveldur í notkun og að hann verði ekki það “þungur” að enginn nenni að vinna með hann,
- Gef út nákvæma og skýra leiðbeiningabók,
- Að kennsla notkunaraðila verði markviss og tryggt að **allir** sem eigi að nota hann fari á námskeið.
 - enginn sem ekki hefur fengið kennslu á hann hafi aðgang.

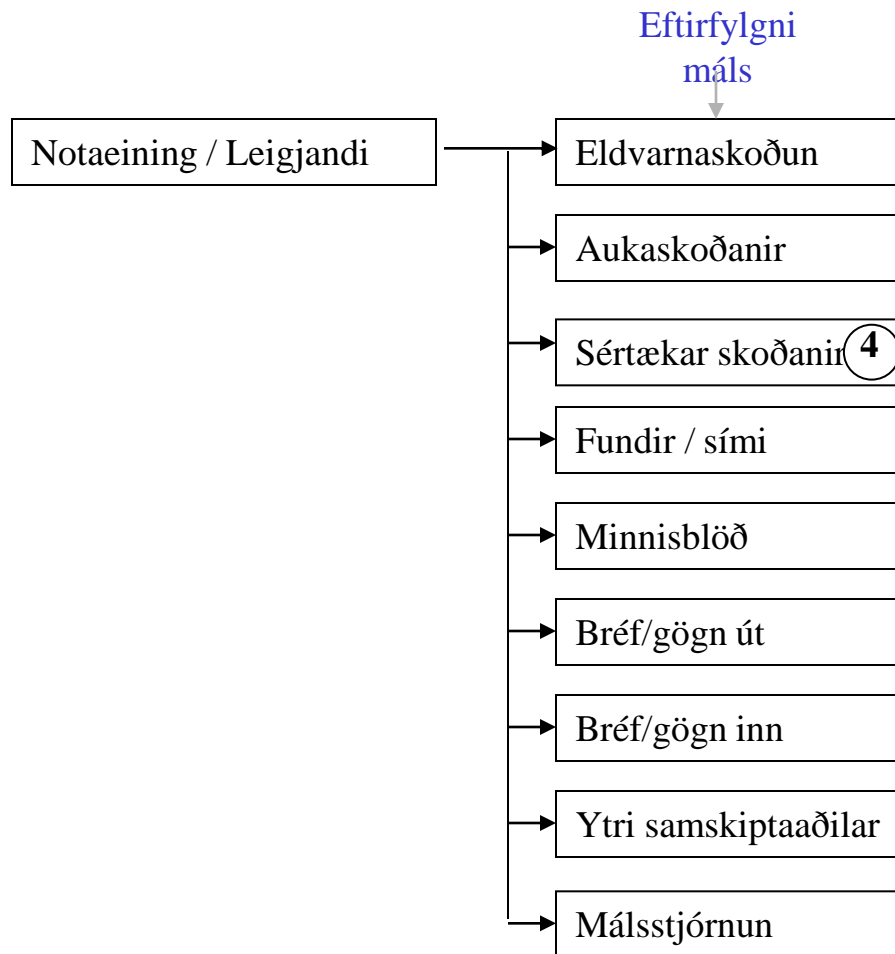
1. Yfirlit grunnsins



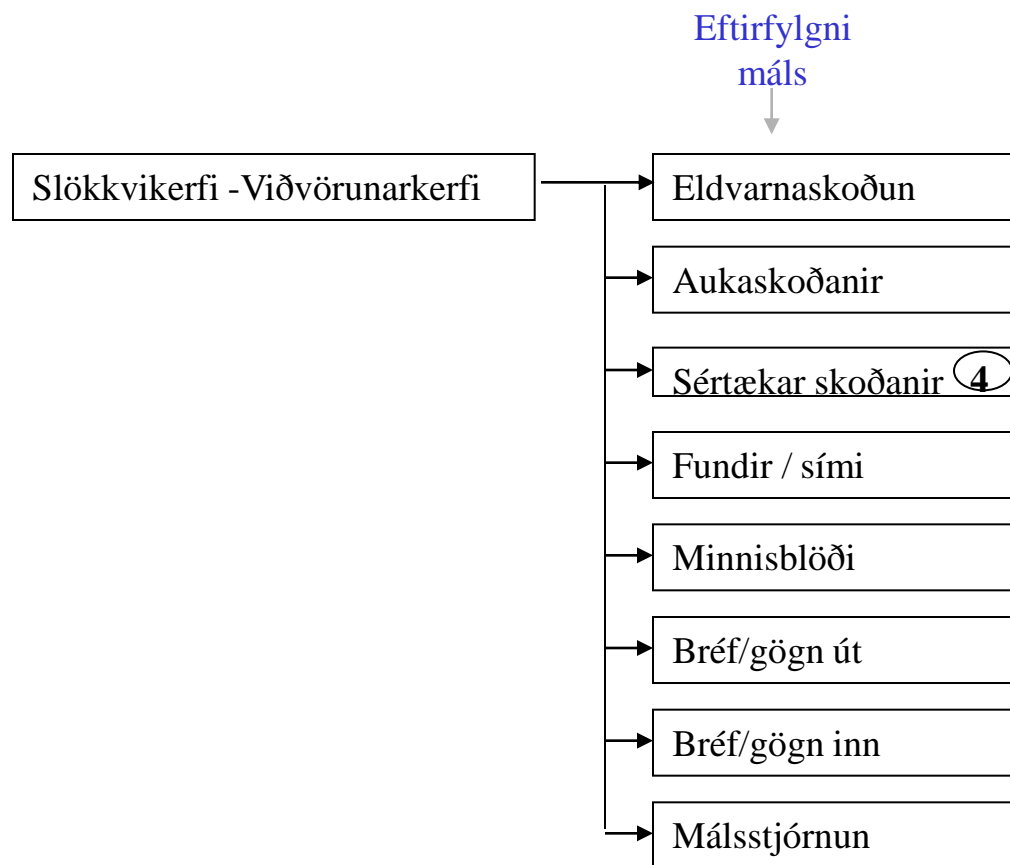
2. Eftirfylgni gagnvart eigendum húsnæðis



3. Eftirfylgni gagnvart notendum húsnæðis



4. Sérækar skoðanir



Áhættumat


Helstu áhættuþættir sem hægt er að benda á við gerð nýs samræmds kerfis fyrir eldvarnaeftirlit eru:

- o Að kerfið sé takmarkað og komi ekki til móts við kröfur allra,
- o Að samræming misheppnist og aðilar kjósi frekar að vinna skamkvæmt “sínu” kerfi,
- o Að óstöðugt samband eða ónóg bandbreidd hamli notkun kerfisins,
- o Að flókið notendaviðmót fæli, sérstaklega þar sem notkun er lítil.

Niðurstaða, kostir / gallar

- Sama form
 - samræmdir verkferlar
- Samræmt eftirlit
- Skilvirkara
- Samaburður
- Eftirlit stofnunar
- Kostnaður
- Verður ekki notað
 - ekki einstaklingur í fullu starfi
- Þungt í vöfum fyrir smærri sveitarfélög

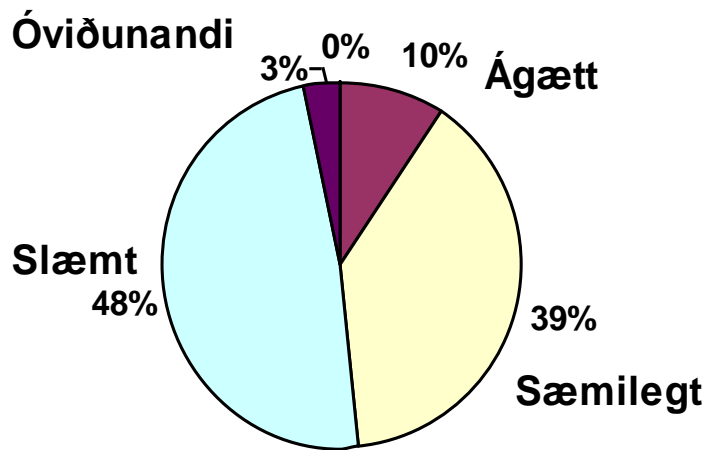
Ákvörðun

- Kostnaður  stærð verkefnis
- Miðlægur gagnagrunnur
 - Kostar mikið
 - skrár strax í einn gagnagrunn
 - Stofnunin sér daglega
- Sérstæður (staðlaður gagnagrunnur)
 - Kostar lítið
 - Skrár hjá hverju eftirliti
 - Skrár sendar reglulega til stofnunar

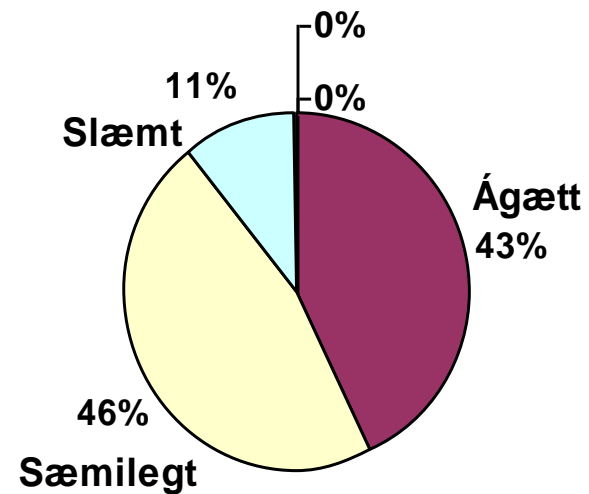


Samanburður

Grunnskólar



Hótel



Lokaorð

- Núverandi skráning eldvarnaeftirlita í landinu fullnægir ekki kröfum
 - Brunamálastofnun,
 - aðrir fagaðilar.
- Fyrir liggur greining á helstu þáttum skráningar eldvarnaeftirlita
 - kröfugreining nýs samræmds kerfis kæmi í stað núverandi kerfa.



